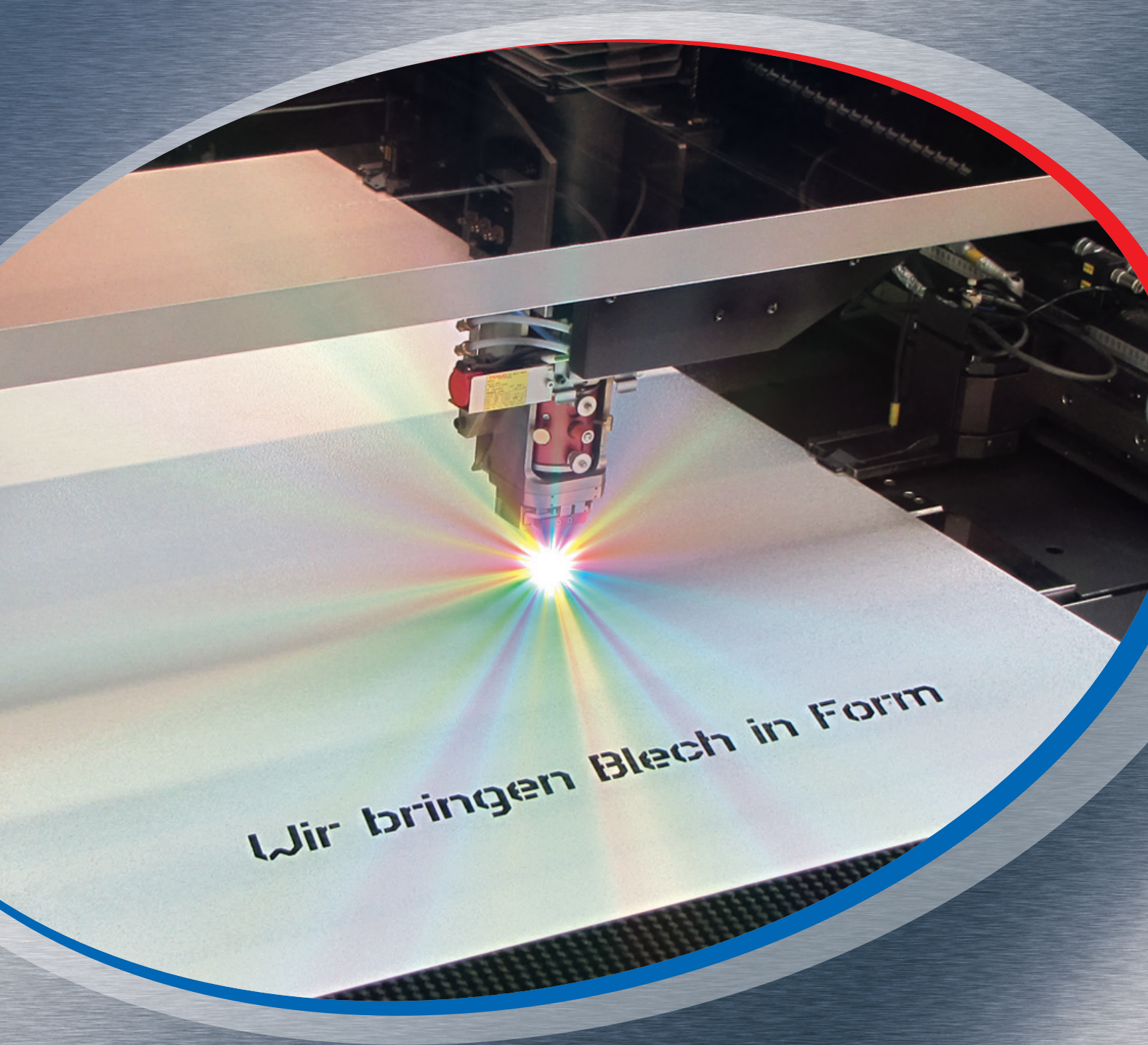




HEIDENREICH



Wir bringen Blech in Form



HEIDENREICH
Gehäusetechnik GmbH & Co. KG

ERFAHRUNG



Heidenreich Gehäusetechnik GmbH & Co. KG – mit unserer über 60 jährigen Erfahrung stehen wir Ihnen als leistungsstarker Partner für die Blechbearbeitung und den Gehäusebau zur Seite.

In enger Zusammenarbeit mit unseren Kunden entstehen Produkte, die hinsichtlich Qualität, Design und Funktion höchsten Ansprüchen genügen.



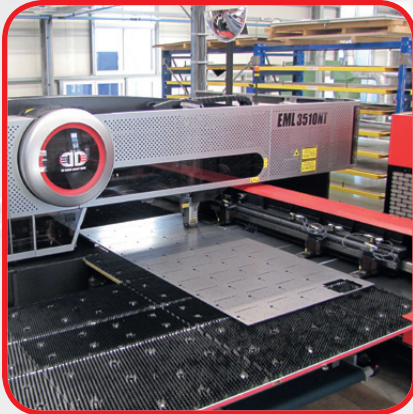
Als kompetenter Partner unterstützen wir Kunden aus folgenden Branchen:

- Meß- und Regeltechnik
- Gebäudeautomation
- Maschinen- und Fahrzeugbau
- Nachrichten- und Kommunikationstechnik
- Steuerungsbau
- Geräte- und Anlagenbau
- Medizin- und Verkehrselektronik
- Arbeitsplatzsysteme
- Laboreinrichtungen





BLECH- BEARBEITUNG



Mittelpunkt unserer Fertigung ist die Blechbearbeitung.

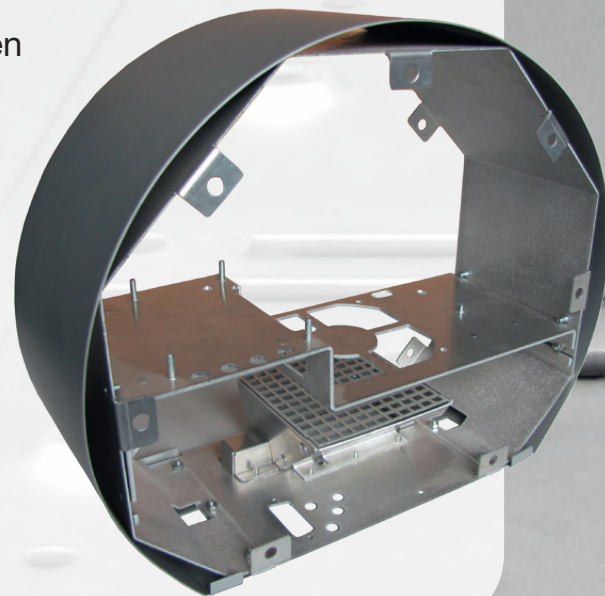
Ein umfangreicher Maschinenpark ermöglicht die komplette Fertigungstiefe in der Feinblechtechnik und im Gehäusebau.

Mit unserem Team aus engagierten und erfahrenen Mitarbeitern realisieren wir Lösungen aus Blech nach Ihren individuellen Vorgaben.



BEARBEITUNGSMÖGLICHKEITEN

- Lasern
- Stanzen
- Abkanten
- Sägen
- Schweißen MIG/MAG
- Punkt- und Bolzenschweißen
- Einpressen
- Nieten
- Gleitschleifen
- Entgraten
- Gasperslenstrahlen
- Entfetten, Reinigen



GEHÄUSEBAU/ GEHÄUSE- SONDERBAU



Durch unsere langjährige Erfahrung im Gehäusebau und in der Sondergehäuseherstellung sind wir der richtige Partner, auch für komplexe Lösungen aus Blech.

Neben einem eigenen Gehäuseprogramm - dies reicht von Klein- und Tischgehäusen bis zur Schranklösung - fertigen wir auch individuelle Lösungen nach Ihren Wünschen und Anforderungen.



Unsere qualifizierten Mitarbeiter unterstützen Sie dabei vom Entwurf über die Ausarbeitung bis hin zum Erstmuster und schließlich der Serienproduktion.

Bereits vorhandene Daten aller gängigen Formate können wir direkt in unser CAD-System übernehmen und weiterverarbeiten.



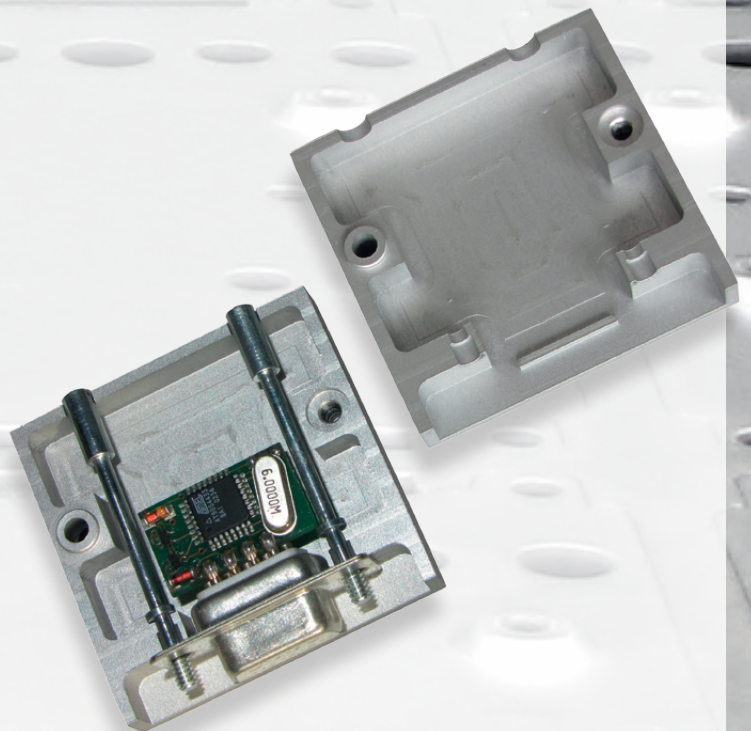
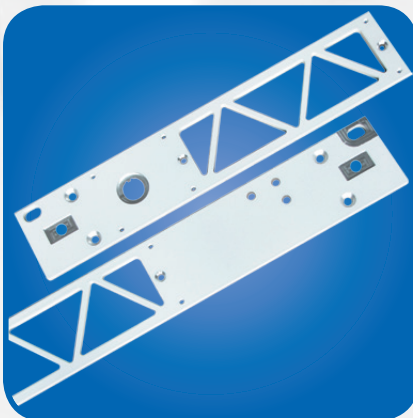
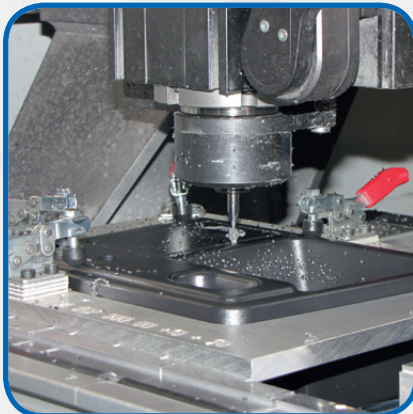
FRONTPLATTEN-/ BEARBEITUNGS- SERVICE



Für die Aluminiumbearbeitung von Frontplatten und Frästeilen stehen mehrere moderne DATRON – Fräszentren zur Verfügung.

Diese eignen sich ideal für unterschiedliche Losgrößen, sowie kleine und große Stückzahlen.

Gerne nehmen wir für Sie auch Fräsaufträge entgegen und bearbeiten Ihre Zuschnitte oder Rohteile – auch aus Kunststoff.



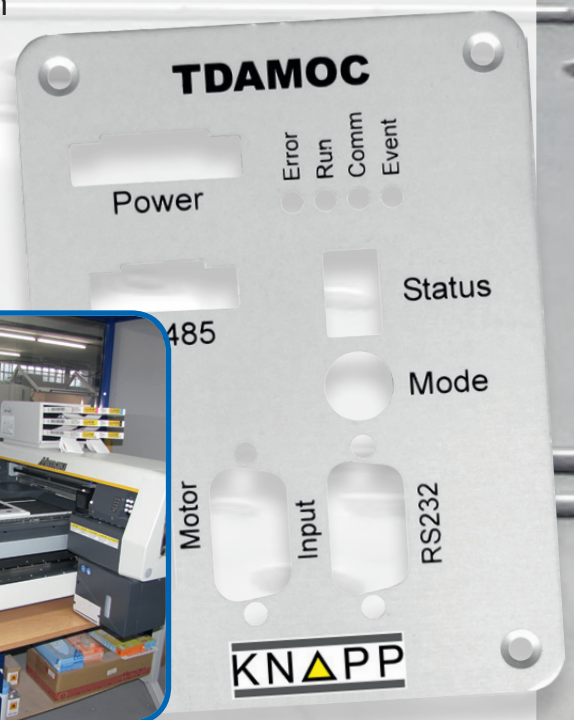
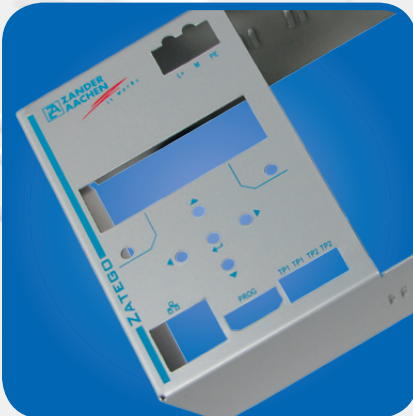
SIEBDRUCK/ DIGITALDRUCK



Abgerundet wird unser Leistungsspektrum durch den hauseigenen Siebdruck und Digitaldruck.

Auf modernen Maschinen bedrucken wir alle möglichen Blechteile, wie Frontplatten, Gehäuse, Verkleidungen etc. mit Ihren individuellen

- Logos
- Beschriftungen
- Bildern
- Typenbezeichnungen
- Markierungen



Wir bringen Blech in Form

SERVICE

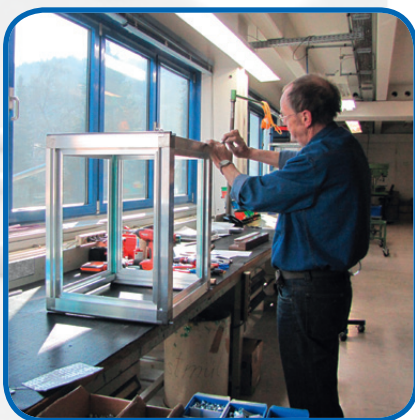


Unterstützt durch unser automatisches Lagersystem mit 1.200 Tablaren entstehen in unserem Montagebereich aus den Einzelteilen fertige Baugruppen oder Endprodukte.



Durch die Zusammenarbeit mit namhaften regionalen Partnern im Bereich der Oberflächentechnik (Pulverbeschichtung, Nasslackierung, Galvanik und Dichtungsschäumen) können wir Ihnen die gesamte Fertigungstiefe aus einer Hand bieten.

Hierdurch werden Fehler vermieden und die Durchlaufzeiten minimiert.



Die Auslieferung erfolgt durch firmeneigene Fahrzeuge unterstützt durch Speditionen.

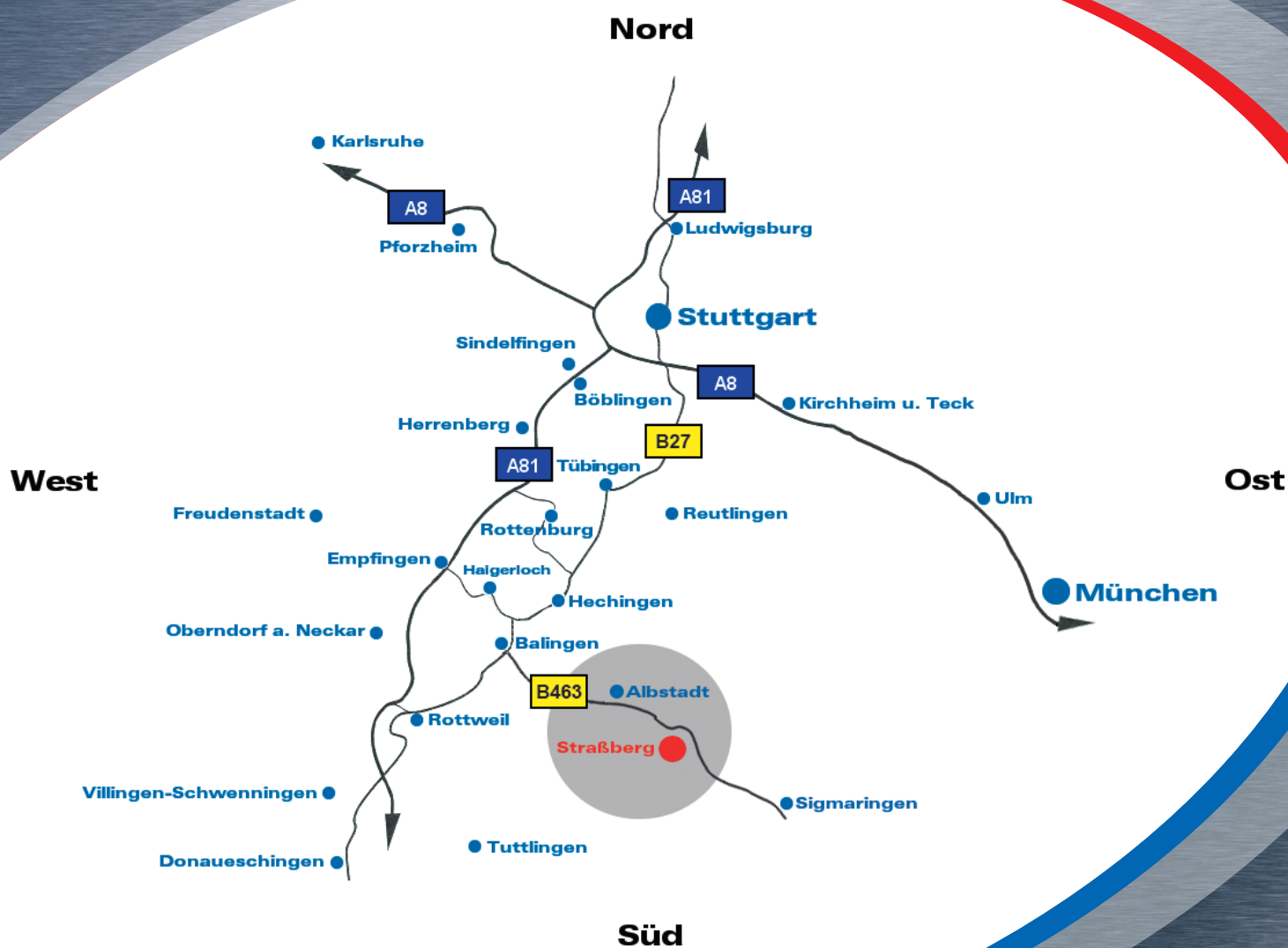


Wir bringen Blech in Form



HEIDENREICH

061401



Heidenreich Gehäusetechnik
GmbH & Co. KG
Bohlstraße 18
D-72479 Straßberg

Telefon 07434 / 9362-0
Telefax 07434 / 9362-50
www.heidenreich.de
kontakt@heidenreich.de

